

# Horaire des journées

Jeudi 14 novembre 2024

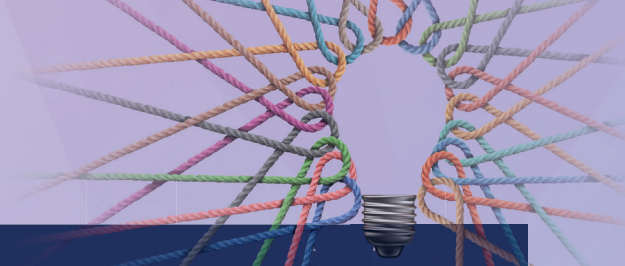
- Conférences disponibles en webdiffusion

- Ateliers accessibles en présentiel

Heure	Activité				
7 h 30	<b>Inscriptions et breuvages chauds et froids</b>				
8 h 30	<b>Mot de bienvenue</b> – Alexandre Nadeau, erg., M. Erg., ASC, C.Dir., président de l'OEQ – <b>SALLE : PLÉNIÈRE MONT ROYAL 4<sup>E</sup> ÉTAGE</b>				
8 h 45	<b>Conférence d'ouverture</b> – Karl Johnson, ps. éd. chef du projet d'élargissement des pratiques professionnelles à la Direction de l'attraction de la main-d'œuvre au ministère de la Santé et des Services sociaux <b>La collaboration et le partenariat : des concepts, une posture et une réponse dynamique aux enjeux dans l'écosystème de la santé et des services sociaux</b> – <b>SALLE : PLÉNIÈRE MONT ROYAL 4<sup>E</sup> ÉTAGE</b>				
10 h 00	Pause café commanditée par Verdict-Santé – Visite des exposants et des projets étudiants				
10 h 30	Geneviève Côté, erg., Marie-Claude Charron, erg., M. Sc., Marianne Poisson, erg., M. Sc. et Claudine Lemay, erg., M. Sc. Adm. <b>La collaboration du point de vue de l'ergothérapeute : de l'intention jusqu'à l'action !</b> – <b>SALLE : PLÉNIÈRE MONT ROYAL 4<sup>E</sup> ÉTAGE</b>				
11 h 30	<b>Remise des prix Excellence, Innovation et Mérite du CIQ</b> – <b>SALLE : PLÉNIÈRE MONT ROYAL 4<sup>E</sup> ÉTAGE</b>				
12 h 00	<b>Dîner</b>				
12 h 45					
13 h 00	Visite du salon des exposants et des projets étudiants		Ateliers de partenaires		
13 h 30					
14 h 00	<b>Conférence 1</b> Pascaline Eloy, erg., ergonome. <b>La collaboration entre ergothérapeutes et ergonomes : comprendre les différences et tirer profit de la complémentarité</b> <b>SALLE : PLÉNIÈRE MONT ROYAL 4<sup>E</sup> ÉTAGE</b>	<b>Conférence 2</b> Christina Lamontagne, erg. aut. (Ont), Soëla Bandalay, erg. et Josée Séguin, erg. aut. (Ont) <b>La communication inclusive dans le domaine de l'ergothérapie</b> <b>SALLE : CARTIER 1 3<sup>E</sup> ÉTAGE</b>		<b>Atelier 2</b> Justine Labourot, erg., Benjamin Tremblay, erg., Brigitte Vachon, erg., Ph. D., Corinne Valiquette, M. erg. étudiante au doctorat en médecine et Valérie Valois, erg. <b>Interdisciplinarité et partenariat en GMF : la pratique de l'ergothérapie en première ligne</b> <b>SALLE : INTERNATIONALE 1 3<sup>E</sup> ÉTAGE</b> Accès à une pause de 10 min	<b>Atelier 3</b> Angela Fragasso, erg., M. Sc., Karine Plouffe, erg., Noémi Cantin, erg., Ph. D. et Geneviève Rochon, erg., M. Sc. <b>Mesures de contrôle auprès des jeunes : travailler ensemble pour le bien-être de tous!</b> <b>SALLE : INTERNATIONALE 2 3<sup>E</sup> ÉTAGE</b> Accès à une pause de 10 min
14 h 50	<b>Conférence 3</b> Sabrina Demers, étudiante à la maîtrise en ergothérapie et Noémie Pelletier, ing. et étudiante à la maîtrise en ergothérapie <b>Collaboration entre ergothérapeutes et ingénieur(e)s pour la personnalisation de technologies d'assistance</b> <b>SALLE : PLÉNIÈRE MONT ROYAL 4<sup>E</sup> ÉTAGE</b>	<b>Conférence 4</b> Équipe du Bureau du syndic de l'OEQ - Ingrid Ménard, erg., M. Sc., Patrick Doyon, erg., M. Sc., LL. B. et Isabelle Sicard, erg., DESG. <b>Le consentement sous tous ses angles</b> <b>SALLE : CARTIER 1 3<sup>E</sup> ÉTAGE</b>	<b>Atelier 1</b> Caroline Hui, erg., M. Sc. <b>Occupational Performance Coaching : un bref aperçu</b> <b>SALLE : CARTIER 2 3<sup>E</sup> ÉTAGE</b> Accès à une pause de 10 min		
15 h 30	Pause café – Visite des exposants et des projets étudiants				
16 h 00	<b>Conférence 5</b> Anne-Marie Brassard, erg., Carmen Moliner, erg., M. Sc., Cynthia Fauteux, erg., M. Sc., Marie-Ève Lacombe, erg. et Martin Lagacé, erg., M. Sc. <b>Les stages en contexte de pratique émergente : des partenariats bénéfiques pour les étudiant(e)s et la profession</b> <b>SALLE : PLÉNIÈRE MONT ROYAL 4<sup>E</sup> ÉTAGE</b>	<b>Conférence 6</b> Équipe des analystes au développement de l'exercice de l'OEQ - Nathalie Thompson, erg., M. Réad., Guylaine Dufour, erg., M. Réad. et Amélie Paquet, erg., M. Erg. <b>Le Guide des activités professionnelles de l'ergothérapeute : reconnaître et promouvoir nos compétences!</b> <b>SALLE : CARTIER 1 3<sup>E</sup> ÉTAGE</b>			
17 h 00	Pause – Visite des exposants et des projets étudiants				
17 h 15	<b>Cocktail 5@7 commandité par Les équipements médicaux Leika en compagnie de l'École nationale de l'humour</b> – <b>FOYER MONT ROYAL 4<sup>E</sup> ÉTAGE</b>				
19 h 15	<b>Fin de la première journée</b>				



Vendredi 15 novembre 2024



Heure	Activité				
<b>7 h 30</b>	<b>Inscriptions et brevages chauds et froids</b>				
<b>08 h 30</b>	<b>Conférence 7</b> Carmen Moliner, erg., M. Sc. et Jacinthe Beaugregard Millaire, erg. <b>Ergothérapie en GMF : se parler, s'organiser et faire ses preuves</b> SALLE : <a href="#">PLÉNIÈRE MONT ROYAL 4<sup>E</sup> ÉTAGE</a>	<b>Conférence 8</b> Caroline Hui, erg., M. Sc. <b>On réinvente la récréation : une occasion de jouer avec du matériel recyclé (« Loose Parts Play »)</b> SALLE : <a href="#">CARTIER 1 3<sup>E</sup> ÉTAGE</a>			
<b>09 h 20</b>	<b>Conférence 9</b> Sophie Guimont, erg., ergonome <b>Partenariat en action : prévention des blessures dans les entreprises</b> SALLE : <a href="#">PLÉNIÈRE MONT ROYAL 4<sup>E</sup> ÉTAGE</a>	<b>Conférence 10</b> Audrey Tardif, erg. et Noémie Michel, M.P.O orthophoniste <b>Groupe Inspire : un projet interdisciplinaire inspirant dans les centres d'activités de jour en DITSA</b> SALLE : <a href="#">CARTIER 1 3<sup>E</sup> ÉTAGE</a>	<b>Atelier 4</b> Gabrielle Pratte, erg., M. Sc. et Julie Taillefert, erg. <b>Collaboration entre les ergothérapeutes et le personnel de garde éducatifs à l'enfance</b> <a href="#">SALLE : CARTIER 2 3<sup>E</sup> ÉTAGE</a> Accès à une pause de 10 min	<b>Atelier 5</b> Delphine Bélanger, erg., M. Ps. <b>Une approche transdisciplinaire à la réadaptation des troubles neurologiques fonctionnels (TNF) : l'expérience de la clinique TNF du CHUM</b> SALLE : <a href="#">INTERNATIONAL 1 3<sup>E</sup> ÉTAGE</a> Accès à une pause de 10 min	<b>Atelier 6</b> Roxanne Ducharme, erg., M. Sc., William Jubinville, erg., M. Sc., Carolina Bottari, erg., Ph. D. et Laurence Roy, erg., Ph. D. <b>Briser les silos : l'impact de l'intersectorialité pour les populations vulnérables</b> SALLE : <a href="#">INTERNATIONAL 2 3<sup>E</sup> ÉTAGE</a> Accès à une pause de 10 min
<b>10 h 00</b>	Pause café – Visite des exposants et des projets étudiants				
<b>10 h 40</b>	<b>Conférence 11</b> Anka Gilbert, Joanie Michaud, Ariel Beaulé-Diamond et Joëlle Vivier, étudiantes à la maîtrise en ergothérapie <b>Les réseaux sociaux : un élément clé pour favoriser la collaboration interdisciplinaire et intersectorielle en ergothérapie</b> SALLE : <a href="#">PLÉNIÈRE MONT ROYAL 4<sup>E</sup> ÉTAGE</a>	<b>Conférence 12</b> Tatiana Dib, erg., Béatrice Ouellet, erg. M. Sc., Émilie Bolduc, erg. et Krista Best, Ph. D. <b>3-2-1, on roule! Arrimer recherche-clinique au sein d'un groupe pédiatrique d'entraînement en fauteuil roulant</b> SALLE : <a href="#">CARTIER 1 3<sup>E</sup> ÉTAGE</a>			
<b>11 h 30</b>	<b>Conférence de l'OEQ – Nancy Boudraut, erg., coordonnatrice de l'inspection professionnelle</b> <b>Les attentes en tenue de dossiers : simplifier, optimiser et collaborer – SALLE : <a href="#">PLÉNIÈRE MONT ROYAL 4E ÉTAGE</a></b>				
<b>12 h 00</b>	<b>Dîner</b>				
<b>12 h 45</b>					
<b>13 h 00</b>	Visite du salon des exposants et des projets étudiants				
<b>13 h 45</b>					Ateliers de partenaires
<b>14 h 00</b>	Nadine Larivière, erg., OT (C), Ph. D. et Marc Rouleau, erg., OT (C), MBA <b>L'occupation : un facteur de protection incontournable en prévention du suicide – SALLE : <a href="#">PLÉNIÈRE MONT ROYAL 4<sup>E</sup> ÉTAGE</a></b>				
<b>14 h 50</b>	<b>Conférence de clôture – Samuel Larouche, APPR, M. Sc, para-athlète</b> <b>Lorsque le partenariat donne des ailes – SALLE : <a href="#">PLÉNIÈRE MONT ROYAL 4<sup>E</sup> ÉTAGE</a></b>				
<b>15 h 50</b>	<b>Mot de clôture – Remise des prix de participation aux concours</b>				
<b>16 h 05</b>	<b>Fin du colloque</b>				